

Carbon Warehouse Int. se stal oficiálním členem burzy ECX, jejíž denní objemy se pohybují mezi 15 - 30 miliony tun denně.

Členstvím na této burze zajistíme našim klientům možnost obchodovat zejména daily futures, ale i futures 2010 - 2012.

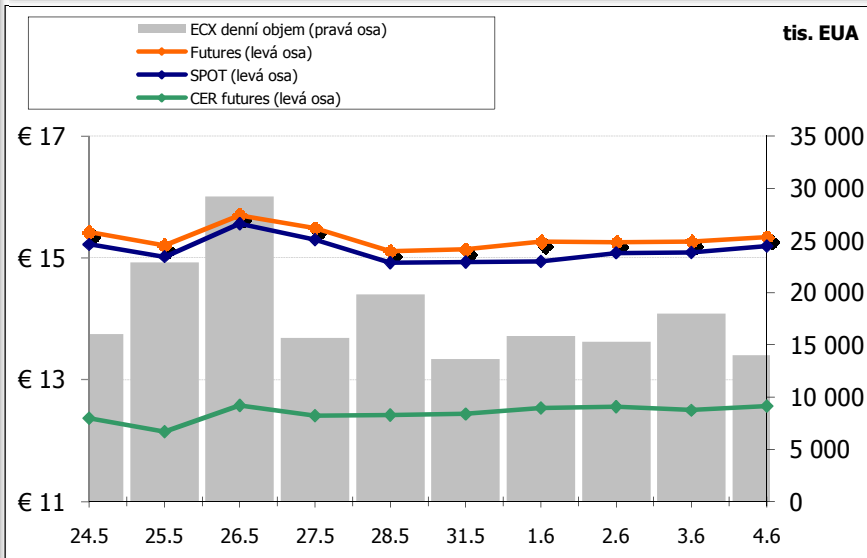
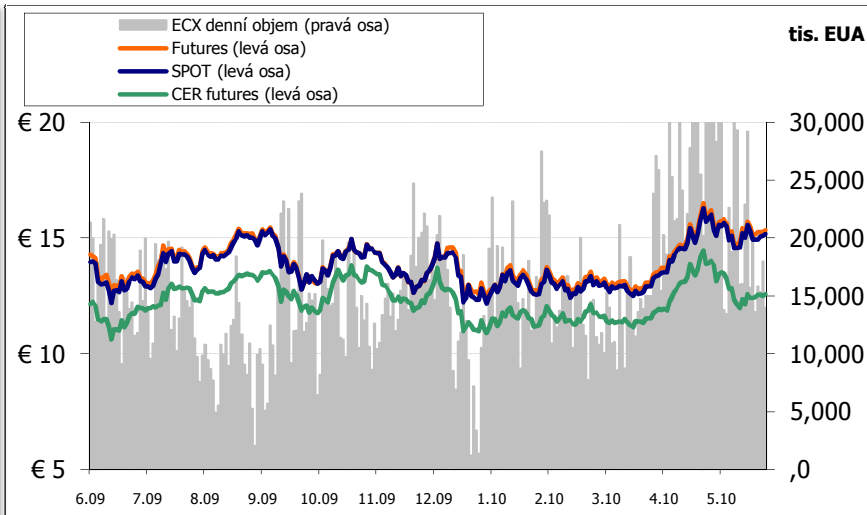
EU ETS

Zatímco objemy na spotovém trhu konstantně klesají, zájem investorů se čím dál častěji obrací k future kontraktům. Celkový podíl ECX na trhu s emisemi se tak v květnu vyšplhal na 38%.

Svět

Nová šéfka UNFCCC Christiana Figueres prozradila, že konference COP16 v Mexiku (prosinec letošního roku) by měla vytvořit základní pilíře nové globální klimatické dohody. Jsme opravdu rádi, že se na přelomu let 2010/2011 začne probírat podoba této úmluvy, přestože již měla být podepsána již v roce 2009.

Jasno není ani po posledním setkání OSN v Bonnu, které probíhalo v uplynulém týdnu. Shody panovaly zejména ohledně vyjednávacího textu, k čemuž výraznou měrou přispěl i japonský premiér Hatoyama, jenž ani ne po roce své vlády ze své funkce opustil. Byl to právě on, kdo před rokem posílil redukční závazek Japonska, teď zůstává cíl nejasný.



EUA a CER (spot)	Cena(€/EUA)	Den	Cena(€/CER)	Den
Týdenní max.	15.19	04.06.10	12.80	04.06.10
Týdenní min.	14.93	31.05.10	12.54	01.06.10

Zdroj: Carbon Warehouse, Bluenext, ECX



Carbon Warehouse je členem burzy Bluenext ze skupiny New York Stock Exchange. Zpracováno s využitím informací Pravda Capital, Bloomberg, ECX, Point Carbon a Bluenext.

Carbon Warehouse Int., s.r.o., International Business Center, Pobřežní 3, 186 00 Prague 8, Czech Republic
Tel: +420 227 316 025, e-mail: co2@carbonwarehouse.eu

www.carbonwarehouse.eu